

**TRESPA® METEON®
WOOD ET NATURALS
DECORS**

LA NATURE SOUS
SON MEILLEUR
JOUR



Think Trespa

TRESPA®

QUAND SÉDUCTION RIME AVEC LIBERTÉ DE CONCEPTION

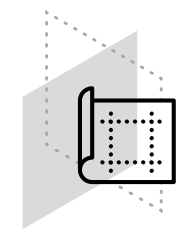
DÉCOUVREZ TOUTE UNE GAMME DE DÉCORS, MOTIFS ORIGINAUX, RYTHMES, PROFONDEUR, COLORIS INFINIS ET DURABLES, COMME AUTANT DE PROMESSES D'UNE ESTHÉTIQUE SÉDUISANTE. LA COLLECTION TRESPA® METEON® OFFRE DES OPTIONS DE REVÊTEMENT DE FAÇADE HAUT DE GAMME POUR ABORDER CHAQUE PROJET SOUS UN NOUVEL ANGLE ET CRÉER VOTRE CHEF-D'ŒUVRE ARCHITECTURAL NOUVELLE GÉNÉRATION.



Créer des effets inédits ou tout simplement trouver d'autres options à valeur ajoutée pour créer un look distinctif et mettre en valeur les atouts de votre bâtiment, c'est désormais possible avec Trespa® Meteon®.

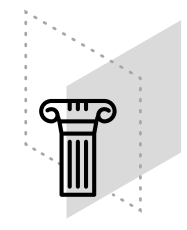
LE DÉCOR QUE VOUS VOULEZ

Cette étonnante collection comporte des panneaux de revêtement de façade pour des systèmes de façade ventilée innovants et fonctionnels, balcons et brise-soleil. Ils se déclinent dans une large gamme de décors, tels que Metallics, Lumen, Focus, Naturals et Wood Decor. Vous pouvez même choisir des couleurs et des finitions différentes pour réaliser ce que vous voulez, exactement comme vous le voulez.



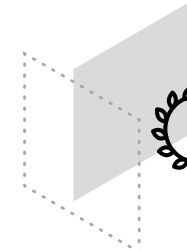
POUR EN PROFITER TRÈS LONGTEMPS

Toute la collection allie haute résistance aux intempéries et grande tenue des coloris. Le soleil et la pluie n'ont pas d'impact significatif sur la surface du panneau. Les panneaux sont faciles à nettoyer et extrêmement résistants aux chocs et aux rayures. Ils sont tous garantis 10 ans.



UNE QUALITÉ HAUT DE GAMME

Trespa® Meteon® est un stratifié compact haute pression (HPL) dont la surface décorative intégrée est obtenue par polymérisation par faisceau d'électrons (EBC), une technologie exclusive de Trespa. Fabriqué sous haute pression et à haute température à partir d'un mélange comportant jusqu'à 70 % de fibres naturelles ainsi que des résines thermodurcissables, Trespa® Meteon® est un panneau dense extrêmement stable qui présente un remarquable rapport résistance/poids.



NOUVEAU

NW31
WESTERN
RED CEDAR

METEON® WOOD

LA NATURE SOUS SON MEILLEUR JOUR

Des structures bois qui racontent une histoire. Des tons qui apportent de la chaleur ou de la fraîcheur. Une infinité de possibilités en matière de finition pour donner vie aux décors naturels. La collection Trespa® Meteon® Wood Decors vous offre la nature – sous son meilleur jour. Grâce à ses décors difficiles à distinguer de l'original, cette collection vous permet de donner vie à vos inspirations bois. Parfaits pour les designs contemporains originaux ou les looks patinés plus classiques, les décors uniques de la collection permettent de souligner avec élégance les détails architecturaux et de mettre en valeur les façades.

Avec la collection Trespa® Meteon® Wood Decors, laissez libre cours à votre imagination et créez les designs d'inspiration bois de demain pour une esthétique intemporelle.



DÉCOUVREZ LA GAMME TRESPA®
METEON® WOOD DÉCORS ET ABORDEZ
VOS PROCHAINS PROJETS SOUS UN
NOUVEL ANGLE



FINITIONS



Pour en savoir plus sur nos finitions,
rendez-vous page 18

NOUVEAUX
COLORIS
DE NOTRE
GAMME BOIS

WESTERN
RED CEDAR
NW31

WESTERN RED CEDAR LES COULEURS CHAUDES DE LA TERRE

Impossible de ne pas tomber en admiration devant les paysages du Nord-Ouest Pacifique. Ce lieu paisible où la nature règne en maître est connu pour sa magnifique forêt aux tons brun-rougeâtre. Le thuya géant, qui compte ici parmi les espèces les plus répandues, donne au paysage son caractère distinctif. Chaleureux et robuste, le bois de ce conifère à feuillage persistant est connu pour son magnifique veinage et son grain régulier, qui interagit en beauté avec la lumière. Que l'on se promène à travers les forêts luxuriantes ou marécageuses, sur les flancs des montagnes ou le long d'un cours d'eau, on est impressionné par la beauté du thuya géant, également connu sous le nom de cèdre rouge du Canada, qui emplit le paysage d'une atmosphère chaleureuse et colorée. Cette chaleur et cette interaction avec la lumière se retrouvent désormais également dans notre nouveau Wood Decor. Nous espérons qu'il vous inspirera de nouvelles idées et de nouveaux designs.



DÉCOUVREZ NOTRE NOUVEAU WESTERN RED CEDAR ET ABORDEZ
VOS PROCHAINS PROJETS SOUS UN NOUVEL ANGLE

LYCÉE DOPIEWO

LA COMBINAISON GAGNANTE : UNE RÉSISTANCE EXCEPTIONNELLE AUX INTEMPÉRIES ET TOUT LE CARACTÈRE D'UN BARDAGE BOIS

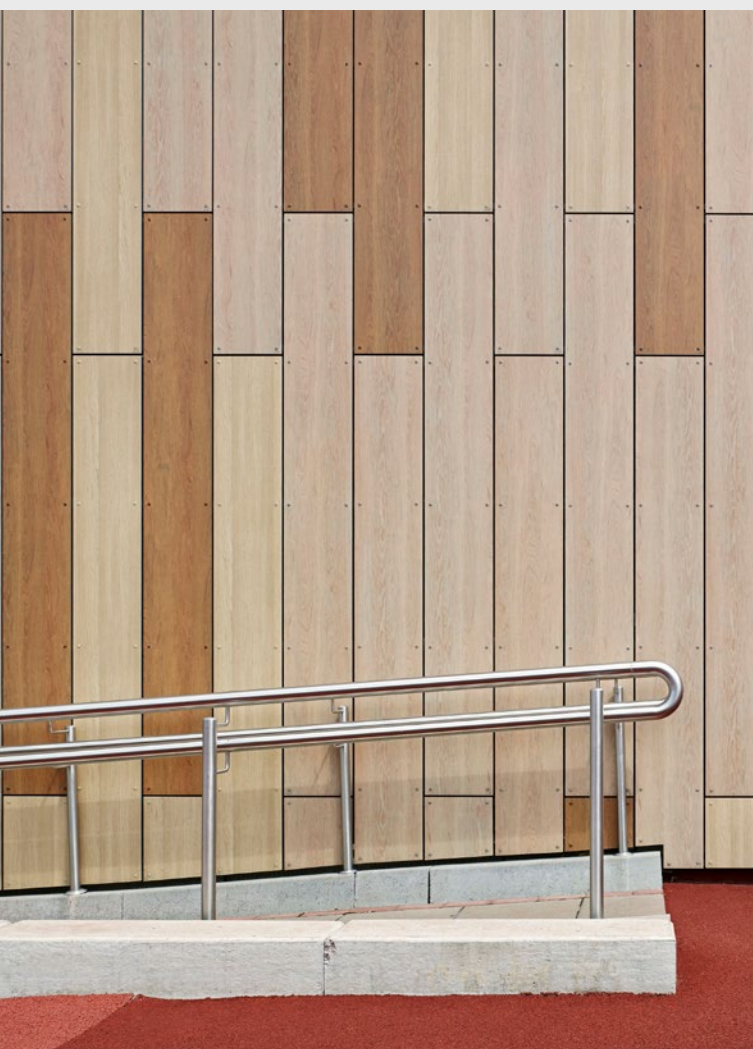
« Nous avons découvert le potentiel esthétique des panneaux Trespa® Meteon® bien en amont du projet, et la qualité de diverses réalisations aux quatre coins du monde m'avait impressionné. Mais il nous restait à trouver l'occasion idéale – et c'est le lycée de Dopiewo qui nous l'a fournie. Ce qui nous a séduit, c'est le côté très 'vivant' et sympathique du produit. En parallèle, la résistance et la durabilité des panneaux était un argument de poids. Les avis se sont avérés convergents, puisque le produit a également convaincu l'entreprise générale et la municipalité. Par conséquent, nous avons reçu carte blanche pour concrétiser un choix qui avait été d'emblée le nôtre ».

Paweł Kobryński, Architecte FrontArchitects

« Nous avons créé le studio en 2002, et dès le départ, FrontArchitects s'est fixé deux principes : placer en toutes circonstances l'utilisateur au cœur de la démarche créative, tout en concevant des bâtiments capables de s'intégrer au mieux à leur environnement immédiat. Bien que nos activités se soient beaucoup diversifiées dans l'intervalle, cette approche reste au centre de notre réflexion. Nous voulions donner aux élèves le bénéfice d'une infrastructure scolaire chaleureuse et accueillante. Parallèlement, il fallait tenir compte de la façon dont certains adolescents expriment leur créativité. C'est pourquoi il importait de protéger les façades des graffitis en choisissant des matériaux adéquats ».

Paweł Kobryński, Architecte FrontArchitects

TRESPA® METEON® WOOD ET NATURALS DECORS
LA COMBINAISON GAGNANTE



LYCÉE DOPIEWO, POLOGNE

ARCHITECTE	FRONTARCHITECTS
SEGMENT DE MARCHÉ	EDUCATION
NATURE DES TRAVAUX	NEUF
APPLICATION	FAÇADES
SYSTÈME DE FIXATION	TS700
ANNÉE DE CONSTRUCTION	2015



DÉCOUVREZ LE PROJET



NW16
MILANO TERRA

NW15
MILANO SABBIA

NW02
ELEGANT OAK

NW02
ELEGANT OAK

NW15
MILANO SABBIA

NW16
MILANO TERRA

METEON® NATURALS

PLUS PRÈS DE LA NATURE

Corroded green. Tons de vert-de-gris. Weathered basalt. Les matériaux peuvent changer d'aspect sous l'effet de facteurs naturels, et prendre de nouvelles couleurs. La collection Trespa® Meteon® Naturals, tout droit inspirée des matériaux et processus naturels, permet de travailler et de concevoir avec les vraies couleurs de la nature.

La collection Trespa® Meteon® Naturals donne vie aux structures et aux couleurs naturelles pour produire un effet nature robuste et patiné ou créer un look organique. Résultat : une collection originale déclinée en plusieurs finitions et structures, qui offre une infinité de combinaisons avec d'autres matériaux et une immense liberté pour jouer avec les éléments de la nature.

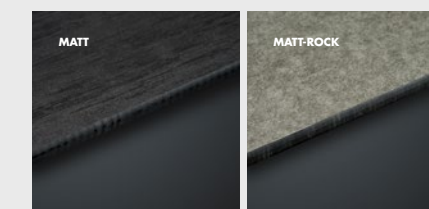


DÉCOUVREZ LA GAMME TRESPA® METEON® NATURALS ET ABORDEZ VOS PROCHAINS PROJETS SOUS UN NOUVEL ANGLE



- NA14 WEATHERED BASALT
- NA15 INDIAN TERRA COTTA
- NA12 NATURAL CHALKSTONE
- NA16 BELGIAN BLUESTONE
- NA13 SILVER QUARTZITE
- NA18 NATURAL SLATE
- NA19 ITALIAN SLATE
- NA17 NATURAL GRAPHITE
- ~~DISCONTINUED~~ NM03 CORRODED GREEN
- NM08 CRAFTED WHITE
- NM02 FORGED ALLOY
- NM05 HARDENED BROWN
- NM06 TEMPERED GREY
- NM07 CASTED GREY
- NM01 RUSTED BROWN
- NM04 SINTERED ALLOY

FINITIONS



Pour en savoir plus sur nos finitions, rendez-vous page 18

LYCÉE WEST CHICAGO

TRESPA® METEON®
MODERNISE LE LYCEE
DE CHICAGO DATANT
DES ANNEES 20

TRESPA® METEON® WOOD ET NATURALS DECORS
MODERNISE LE LYCEE DE CHICAGO DATANT
DES ANNEES 20



LYCÉE WEST CHICAGO, ETATS-UNIS

ARCHITECTE	DLA ARCHITECTS
SEGMENT DE MARCHÉ	EDUCATION
NATURE DES TRAVAUX	RÉNOVATION
APPLICATION	FAÇADES
SYSTÈME DE FIXATION	TS110
ANNÉE DE CONSTRUCTION	2020



DÉCOUVREZ LE PROJET



NA14
WEATHERED BASALT

NA14
WEATHERED BASALT

TRESPA® METEON® WOOD ET NATURALS DECORS

NOTRE PROGRAMME DE LIVRAISON

WOOD

Code coloris	Nom de coloris	Satin				Matt			
		■	■	■	■	■	■	■	■
NW02	Elegant Oak	■	■	■	■	■	■	■	■
NW03	Harmony Oak	■	■	■	■	■	■	■	■
NW04	Pacific Board	■	■	■	■	■	■	■	■
NW05	Loft Brown	■	■	■	■	■	■	■	■
NW06	Montreux Amber	■	■	■	■	■	■	■	■
NW07	Montreux Sunglow	■	■	■	■	■	■	■	■
NW08	Italian Walnut	■	■	■	■	■	■	■	■
NW09	Wenge	■	■	■	■	■	■	■	■
NW10	English Cherry	■	■	■	■	■	■	■	■
NW11	Santos Palisander	■	■	■	■	■	■	■	■
NW12	Natural Bagenda	■	■	■	■	■	■	■	■
NW13	Country Wood	■	■	■	■	■	■	■	■
NW14	French Walnut	■	■	■	■	■	■	■	■
NW15	Milano Sabbia	■	■	■	■	■	■	■	■
NW16	Milano Terra	■	■	■	■	■	■	■	■
NW17	Milano Grigio	■	■	■	■	■	■	■	■
NW18	Light Mahogany	■	■	■	■	■	■	■	■
NW19	Dark Mahogany	■	■	■	■	■	■	■	■
NW22	Slate Wood	■	■	■	■	■	■	■	■
NW23	Nordic Black	■	■	■	■	■	■	■	■
NW24	Greyed Cedar	■	■	■	■	■	■	■	■
NW25	Hesbania	■	■	■	■	■	■	■	■
NW26	Core Ash	■	■	■	■	■	■	■	■
NW27	Denver Oak	■	■	■	■	■	■	■	■
NW28	Halmstad	■	■	■	■	■	■	■	■
NW29	Woodstone	■	■	■	■	■	■	■	■
NW30	Tropical Ipe	■	■	■	■	■	■	■	■
NW31	Western Red Cedar	■	■	■	■	■	■	■	■

LES PANNEAUX TRESPA® METEON® WOOD DECORS ONT UN SENS DE POSE. LA FIBRE DU DÉCOR TRESPA® METEON® WOOD DECORS EST ORIENTÉE DANS LE SENS DE LA LONGUEUR DU PANNEAU.

NATURALS

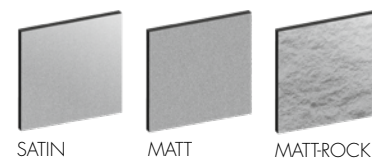
Code coloris	Nom de coloris	Matt				MattRock*	
		■	■	■	■	■	■
NA12	Natural Chalkstone	■	■	■	■	■	■
NA13	Silver Quartzite	■	■	■	■	■	■
NA14	Weathered Basalt	■	■	■	■	■	■
NA15	Indian Terra Cotta	■	■	■	■	■	■
NA16	Belgian Bluestone	■	■	■	■	■	■
NA17	Natural Graphite	■	■	■	■	■	■
NA18	Natural Slate	■	■	■	■	■	■
NA19	Italian Slate	■	■	■	■	■	■
Avec effet métallique							
NM01	Rusted Brown	■	■	■	■	■	■
NM02**	Forged Alloy	■	■	■	■	■	■
NM03	Corroded Green	■	■	■	■	■	■
NM04**	Sintered Alloy	■	■	■	■	■	■
NM05**	Hardened Brown	■	■	■	■	■	■
NM06**	Tempered Grey	■	■	■	■	■	■
NM07**	Casted Grey	■	■	■	■	■	■
NM08**	Crafted White	■	■	■	■	■	■

LES PANNEAUX TRESPA® METEON® NATURALS ONT UN SENS DE POSE.

* AVEC CONTREFACE SATIN

** DÉCORS MATT AVEC DES ÉLÉMENTS GLOSS.

FINITIONS



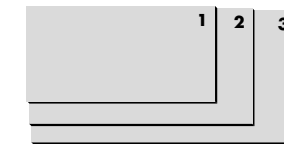
POUR TOUTE INFORMATION TECHNIQUE DONT LES SYSTEMES DE FIXATIONS, RENDEZ-VOUS SUR NOTRE SITE INTERNET WWW.TRESPA.INFO



TYPES

- **UNE FACE DÉCOR** UNE FACE DÉCOR ET CONTREFACE NOIRE
- **DOUBLE FACE DÉCOR** MÊME COLORIS SUR LES DEUX FACES DU PANNEAU
- **VARITOP** UNE FACE DÉCOR ET CONTREFACE DÉCOR BLANC SATIN (A03.0.0) EN STANDARD
- **DUOCOLOUR** COLORIS DIFFÉRENTS SUR LES FACES INTÉRIEURE ET EXTÉRIEURE DU PANNEAU

FORMATS



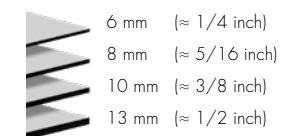
1 3050 x 1530 mm (≈ 120 x 60 inch)

2 3650 x 1860 mm (≈ 143 x 73 inch)

3 4270 x 2130 mm (≈ 168 x 83 inch)*

*LES GRANDES DIMENSIONS DE CE PANNEAU PERMETTENT DE RATIONNALISER L'OPÉRATION DE FAÇONNAGE

ÉPAISSEURS



NOTE

VEUILLEZ NOTER QUE TOUS LES PRODUITS NE SONT PAS DISPONIBLES DANS TOUTES LES FINITIONS. POUR CONNAÎTRE LES FORMATS ET ÉPAISSEURS DE PANNEAU DISPONIBLES DANS LES DIFFÉRENTES FINITIONS, RENDEZ-VOUS SUR [TRESPA.INFO](https://www.trespa.info) ET CONSULTEZ NOTRE PROGRAMME DE LIVRAISON DÉTAILLÉ AINSI QUE LES FICHES DE CARACTÉRISTIQUES PRODUIT DANS LEUR VERSION LA PLUS RÉCENTE. VOUS POUVEZ ÉGALEMENT UTILISER LE MENU DE SÉLECTION SUR [TRESPA.COM](https://www.trespa.com) (APRÈS AVOIR CHOISI LE PAYS DANS LEQUEL SE SITUE VOTRE PROJET).

COMMANDEZ VOTRE WOOD DECOR ÉCHANTILLON GRATUIT



COMMANDEZ VOTRE NATURAL DECOR ÉCHANTILLON GRATUIT



NOUS CONTACTER

TRESPA INTERNATIONAL B.V.

P.O. Box 110, 6000 AC Weert
Wetering 20, 6002 SM Weert
Pays-Bas
www.trespa.com

TRESPA BELGIUM BV

H. van Veldekesingel 150 B. 19
3500 Hasselt
Belgique
Tél. : 0800 15501

GRAND DUCHÉ DE LUXEMBOURG

Tél. : 0800 73003
Info.Belux@Trespa.com

TRESPA FRANCE S.A.R.L.

15 Place Georges Pompidou
78180 Montigny-le-Bretonneux
France
Tél. : +33 (0) 1 34 98 16 67
Info.France@Trespa.com

CANADA

TRESPA NORTH AMERICA LTD.

350 Fifth Avenue, Ste 4610
New York, NY 10118
États-Unis
Tél. : +1 800 487 3772
Info.NorthAmerica@Trespa.com

EMEA & APAC EXPORT CUSTOMER SERVICE DESK

Tél. : +31 (0) 495 458 839
Info.Export@Trespa.com

NOUS RENDRE VISITE

TRESPA DESIGN CENTRE WEERT

Wetering 20
6002 SM Weert
Pays-Bas
Tél. : +31 (0) 495 458 845
TDC.Weert@Trespa.com
www.trespa.com/fr/tdc

TRESPA DESIGN CENTRE BARCELONA

Calle Ribera 5,
08003 Barcelona
Espagne
Tél. : +34 (0) 93 295 4193
TDC.Barcelona@Trespa.com
www.trespa.com/fr/tdc

TRESPA DESIGN CENTRE SANTIAGO

Eliodoro Yáñez 2831
Torre A - Local 1
Providencia, Santiago
Chili
Tél. : +56 2 24069990
TDC.Santiago@Trespa.com
www.trespa.com/fr/tdc

SUIVEZ-NOUS SUR



CLAUSE DE NON-RESPONSABILITÉ

GÉNÉRALITÉS

Les présentes conditions s'appliquent au présent document et son utilisation implique l'acceptation de plein droit des présentes conditions par l'utilisateur. Les informations contenues dans le présent document ne sont fournies qu'à titre indicatif par Trespa International B.V. (« Trespa »). Trespa ne peut garantir l'exactitude ni la complétude desdites informations. Trespa se réserve le droit de modifier ces informations à tout moment sans préavis. Les clients de Trespa et les tiers doivent s'assurer qu'ils disposent de la version la plus récente du document (pour obtenir la version la plus récente, veuillez consulter le site www.trespa.com). L'utilisateur ne peut tirer aucun droit des informations fournies ; utilisation de ces informations se fait sous la responsabilité et aux risques de l'utilisateur. Trespa ne garantit pas que les informations fournies dans le présent document sont appropriées à l'objet pour lequel l'utilisateur le consulte. Le présent document ne contient aucun plan, calculs des structures, estimation de coûts ou autres certificats ou garanties auxquels les clients et les tiers peuvent se référer. Il ne constitue pas une garantie des propriétés des produits Trespa. Les coloris présentés dans les supports de communication de Trespa (y compris, sans s'y limiter, les supports papier) et dans les échantillons des produits Trespa peuvent différer des coloris des produits Trespa fournis. Les échantillons ne sont pas prévus pour être soumis à des essais et ne sont

pas représentatifs des caractéristiques des produits Trespa. Les produits et échantillons Trespa sont fabriqués dans les limites des tolérances de coloris indiquées et les couleurs peuvent différer d'un lot à l'autre même si le même coloris est employé. L'angle d'observation influence également la perception des coloris. Les panneaux métallisés se caractérisent par une surface dont la couleur change selon l'angle d'observation. La stabilité spécifique et les spécifications des coloris portent uniquement sur la surface décorative des produits Trespa et non pas sur le cœur du matériau et les échantillons desdits produits. À leur sortie d'usine, les panneaux Trespa sont livrés avec des côtés à coupe droite. Les clients et les tiers doivent faire appel à un professionnel pour demander conseil sur (le caractère approprié) des produits Trespa pour les applications souhaitées et sur les lois et la réglementation en vigueur. Trespa ne peut donner aucune garantie en la matière. La plus récente version en vigueur du programme de livraison et des fiches de caractéristiques techniques du produit (*Material Properties Datasheet*) peut être consultée sur le site www.trespa.info. Pour le choix des produits Trespa et pour les conseils à donner sur lesdits produits, il convient de consulter uniquement les informations contenues dans la version la plus récente et en vigueur de la fiche technique appropriée. Trespa se réserve le droit de modifier (les caractéristiques de) ses produits sans préavis.

RESPONSABILITÉ

Trespa décline toute responsabilité en cas de dommage découlant de l'usage du présent document ou s'y rapportant, sauf en cas de dol, de faute intentionnelle ou de faute lourde de la part de Trespa et/ou de ses dirigeants. La limitation de la responsabilité de Trespa s'étend à toutes les parties liées à Trespa, y compris, sans s'y limiter, ses dirigeants, employés, sociétés affiliées, fournisseurs, distributeurs, agents et représentants.

CONDITIONS GÉNÉRALES DE VENTE

Toutes les communications, offres, devis, ventes, fournitures, livraisons et/ou contrats écrits ou oraux ainsi que les prestations de Trespa qui s'y rapportent sont régis par les Conditions générales de vente de Trespa International B.V. (*Algemene verkoopvoorwaarden Trespa International B.V.*) déposées à la Chambre de commerce et d'industrie Noord- en Midden-Limburg à Venlo (Pays-Bas) le 20 février 2015 sous le numéro 24270677, qui sont disponibles et téléchargeables sur le site internet de Trespa : www.trespa.com/documentation. Toutes les communications, offres, devis, ventes, fournitures, livraisons et/ou contrats écrits ou oraux ainsi que les prestations de Trespa North America Ltd. qui s'y rapportent sont régis par les Conditions générales de vente Trespa North America (*Trespa North America General Terms and Conditions of Sale*) qui sont disponibles et téléchargeables sur le site internet

de Trespa : www.trespa.com/documentation.

Le texte desdites Conditions générales de vente sera communiqué gratuitement sur demande. Toutes autres conditions générales que celles mentionnées ci-dessus sont exclues et inapplicables, même si ces conditions générales figurent dans les appels d'offres, confirmations de commandes ou autres documents de la partie contractante ou sur le papier à lettre de celle-ci et même si Trespa ne suppose pas à de telles conditions générales.

PROPRIÉTÉ INTELLECTUELLE

Tous les droits de propriété intellectuelle et tous les autres droits relatifs au contenu du présent document (y compris les logos, textes et photographies) appartiennent à Trespa et/ou à ses concédants. Toute utilisation du contenu du présent document, y compris la distribution, la reproduction, la publication, le stockage dans un fichier électronique et l'expédition de ce fichier, est expressément interdite sans l'autorisation écrite préalable de Trespa. * Trespa, Meteon, Athlon, TopLab, TopLab^{PLUS}, TopLab^{PLUS ALIGN}, TopLab^{ECCO-FIBRE}, TopLab^{VERTICAL}, TopLab^{BASE}, Virtuon, Izeon, Pura, Pura NFC, Volkern, Trespa Essentials et Mystic Metallics sont des marques déposées de Trespa.

QUESTIONS

Si vous avez des questions ou des observations sur ce qui précède, nous vous prions de contacter Trespa.



FR2427-432625 ■ VERSION 1.1
CODE BROCHURE FR2427 ■ DATE 03-2022

RENDEZ-VOUS SUR TRESPA.COM POUR CONSULTER
LA VERSION LA PLUS RÉCENTE DE CE DOCUMENT

TRESPA®