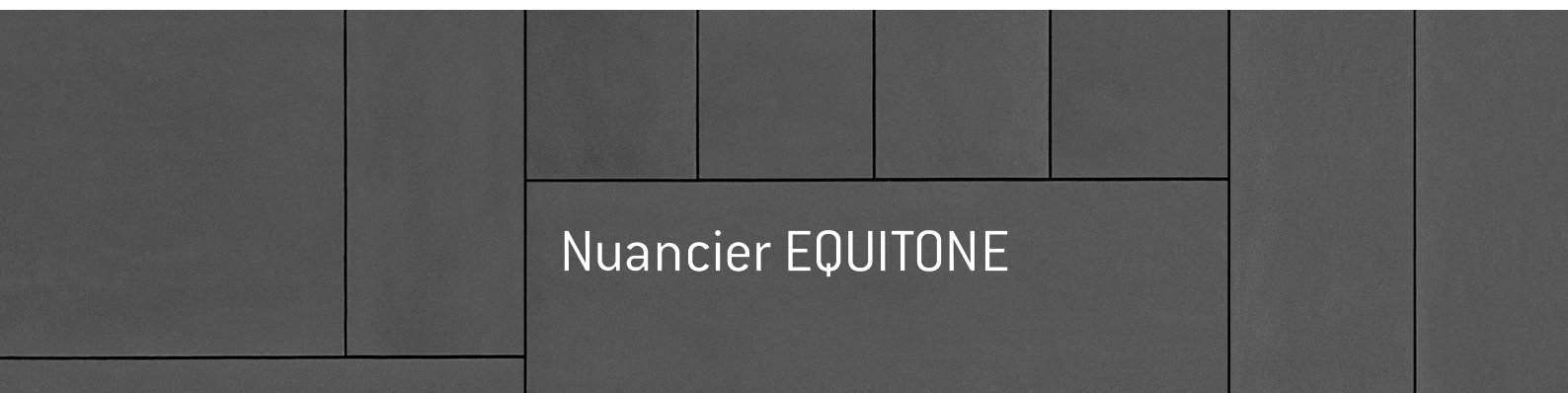


 **EQUITONE**
Fibre cement facade materials



Nuancier EQUITONE



EQUITONE

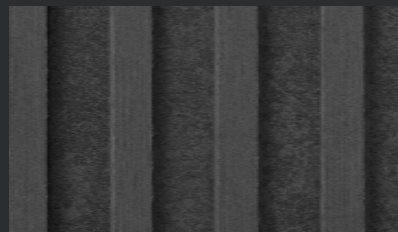
EQUITONE est un matériau de façade teinté masse, créé par des architectes, pour des architectes.

EQUITONE est une marque du groupe Etex, spécialiste international des matériaux de construction.

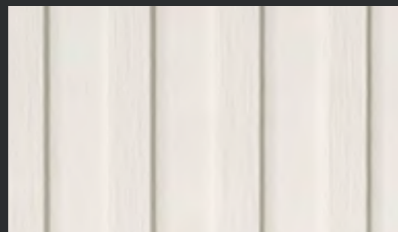
Chaque panneau EQUITONE est unique, laissant apparaître la structure brute du fibres-ciment. Issu de matières premières naturelles, ciment, eau, fibre de bois, fibres textiles et air, le fibres-ciment est un composite minéral haute performance, authentique et durable.

Dans un système d'isolation par l'extérieur, la forte densité des panneaux EQUITONE contribue à augmenter l'inertie et l'isolation acoustique des bâtiments, tout en assurant leur longévité.

Le large choix de finitions et de teintes de la gamme EQUITONE laisse libre cours à l'imagination et à la créativité.



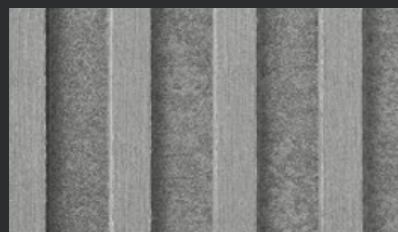
LT85



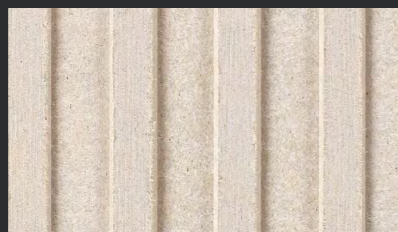
LT90



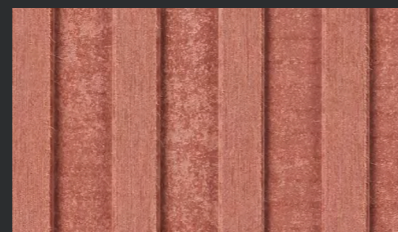
LT30



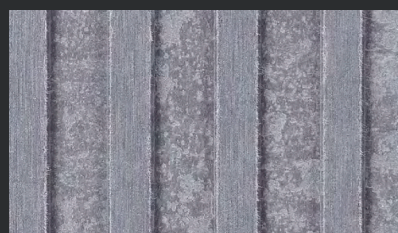
LT20



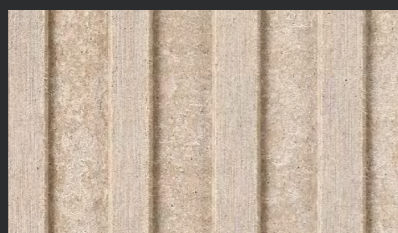
LT00



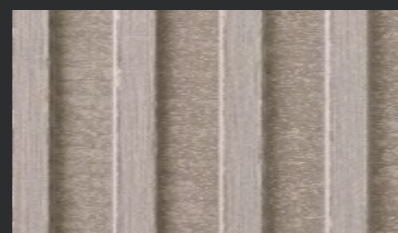
LT40



LT15



LT10



LT60

Jeu d'ombres :

8:00



9:00



10:00



11:00

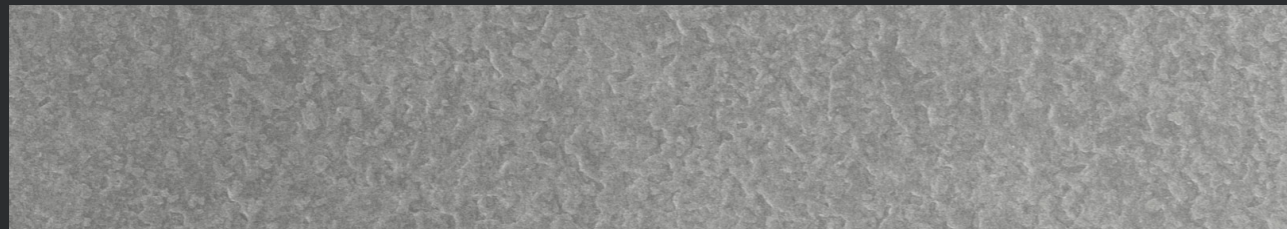


12:00

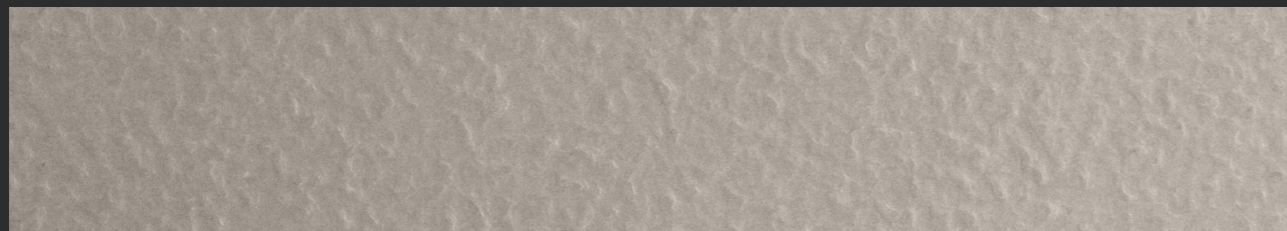


EQUITONE [linea]

EQUITONE [linea] est un panneau teinté masse de haute densité dont la surface tri-dimensionnelle joue avec l'ombre et la lumière. Les rainures exposent le cœur du fibres-ciment et renforcent la profondeur de la texture naturelle du matériau. L'aspect d'EQUITONE [linea] varie avec le rythme du jour. Les jeux de lumière dans les stries des panneaux provoquent un effet optique qui apporte un rythme unique aux façades. Les longues rainures d'EQUITONE [linea] et sa finition brute, très mate, renforcent les contours et la ligne de la façade et magnifient les partis-pris architecturaux.



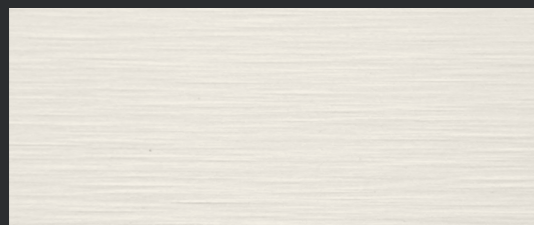
LA20



LA60

EQUITONE [lunara]

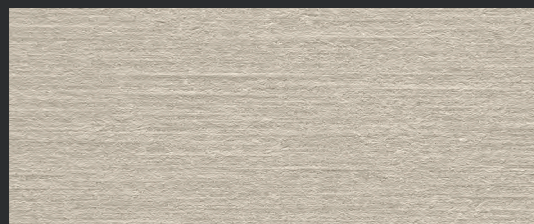
EQUITONE [lunara] est un panneau de fibres-ciment teinté dans la masse dont la surface rappelle celle de la Lune et met en valeur l'aspect authentique du fibres-ciment. Notre procédé de production spécifique rend chaque panneau unique par sa couleur, sa texture et sa surface aux motifs aléatoires. Sa surface brute et non polie affirme son aspect naturel et invite au toucher. Ce matériau est disponible en panneaux grands formats qui peuvent être découpés aux tailles et formes souhaitées, en atelier ou sur site. Quel que soit le design que vous souhaitez développer, EQUITONE apporte à la façade des détails précis et monolithiques.



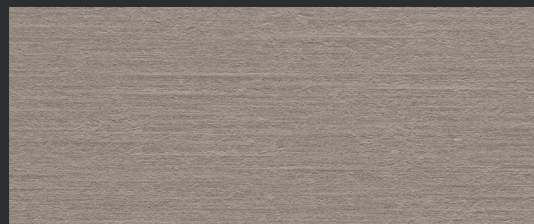
TE90



TE00



TE10



TE60



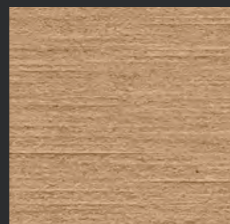
TE15



TE20



TE85



TE30



TE40

EQUITONE [tectiva]

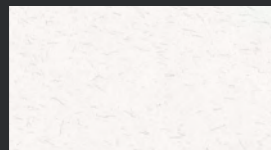
EQUITONE [tectiva] se distingue par l'aspect brut de sa matière.

Chaque panneau porte le caractère primitif du fibres-ciment originel teinté dans la masse.

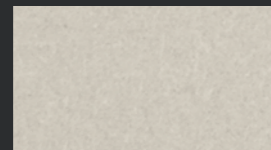
Le processus de production rend chaque panneau unique dans sa finition et sa tonalité, pour une façade remarquable.

Une surface brute, légèrement poncée, au toucher délicat et protégée par un traitement hydrofuge qui lui confère une esthétique pérenne.

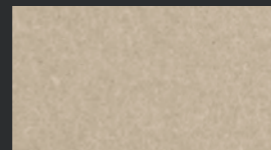
TEINTÉ MASSE



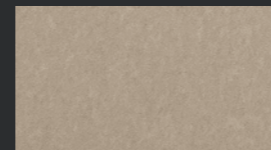
N164



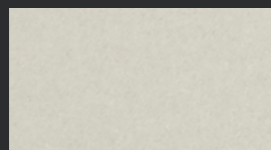
N154



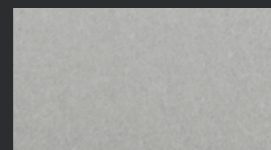
N861



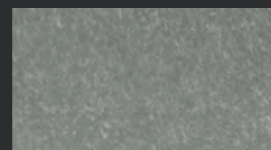
N961



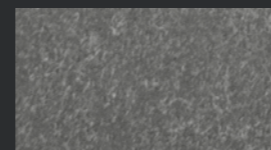
N162



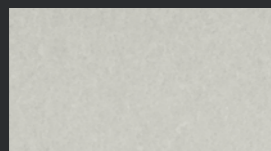
N163



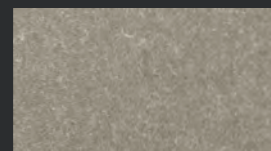
N211



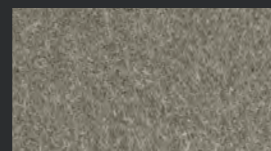
N252



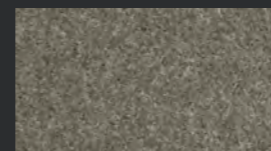
N161



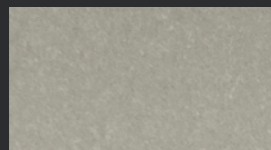
N892



N250



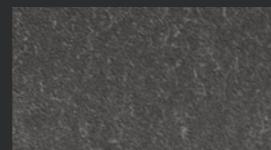
N294



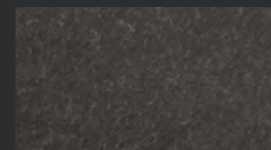
N891



N251

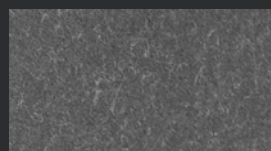


N073

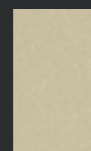


N074

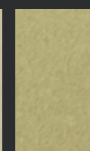
COLORIS SPÉCIAUX



N281



N661



N662



N593



N594



N411



N412



N991



N972



N331



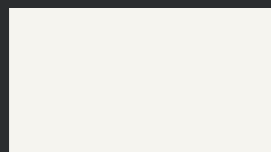
N359

EQUITONE [natura]

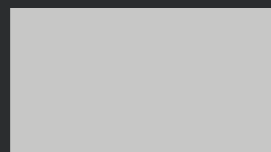
Sobres et intenses à la fois, les panneaux EQUITONE [natura] laissent apparaître l'aspect minéral de la matière tout en procurant un effet de profondeur dans la masse.

Doté d'une finition mate, EQUITONE [natura] bénéficie d'un toucher soie à l'aspect extrêmement doux qui accentue son caractère naturel et subtil.

La nouvelle technologie de coloration permet l'application d'une lasure acrylique colorée qui renforce la résistance des panneaux.



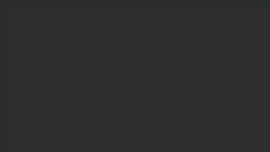
PW 141



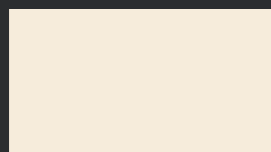
PG 243



PG 241



PA 041



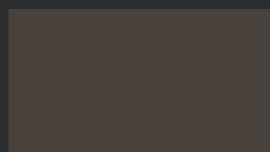
PW 841



PG 843



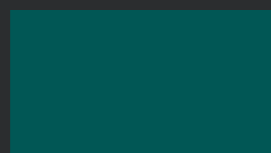
PG 844



PA 944



PG 542



PG 546



PG 444



PG 342



PG 642



PG 545



PG 443



PG 341



PG 641



PG 544



PG 442



PG 742

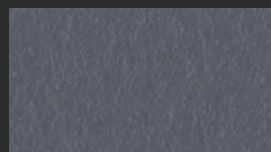
EQUITONE [pictura]

EQUITONE [pictura] dispose d'une large gamme de couleurs originales qui offre une grande liberté de création architecturale.

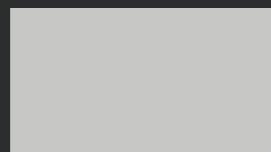
Obtenu par deux couches de coloration acrylique, la couleur est homogène, unie et ultra-mate.

EQUITONE [pictura] est revêtu d'une couche supérieure renforcée qui garantit solidité, résistance aux rayures et offre des propriétés anti-graffiti.

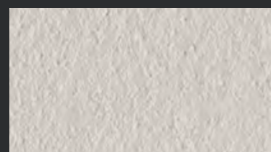
Sur demande, nous étudions la faisabilité de coloris spéciaux.



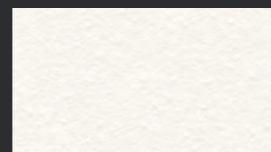
TT 207



TG 206



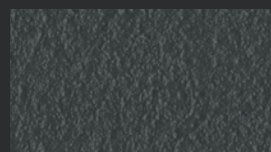
TG 205



TG 102



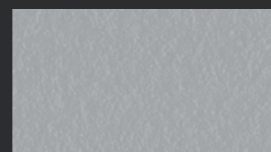
TA 001



TA 003



TT 209



TT 210



TA 309



TA 409



TG 408



TG 407



TA 507



TA 508



TG 506



TG 505



TA 304



TA 308



TG 702



TG 604

EQUITONE [textura]

Particulièrement résistant et facile à vivre, EQUITONE [textura] permet d'oser toutes les combinaisons conceptuelles.

Une finition grainée confère au matériau sa faculté «auto-nettoyante».

L'eau se répartit ainsi uniformément sur la surface sans laisser de traces.

Le procédé de coloration exclusif permet de créer sa propre couleur.

Sur demande, nous étudions la faisabilité de coloris spéciaux.

	ÉPAISSEUR	LARGEUR	LONGUEUR	
EQUITONE [linea]	10 mm	1220 mm	2500 - 3050 mm	déligné équerré
EQUITONE [lunara]	10 mm	1220 mm	2500 - 3050 mm	déligné équerré
		1240 mm	2520 - 3070 mm	bruts [non rectifiés]
EQUITONE [tectiva]	8 mm	1220 mm	2500 - 3050 mm	déligné équerré
		1240 mm	2520 - 3070 mm	bruts [non rectifiés]
EQUITONE [natura]	8 mm	1250 mm	2500 - 3100 mm	déligné équerré
		1280 mm	2530 - 3130 mm	bruts [non rectifiés]
EQUITONE [pictura]	8 mm	1250 mm	2500 - 3100 mm	déligné équerré
		1280 mm	2530 - 3130 mm	bruts [non rectifiés]
EQUITONE [textura]	8 mm	1280 mm	2530 - 3130 mm	bruts [non rectifiés]

Les techniques d'impression ne permettent pas une reproduction parfaite des teintes, seuls des échantillons peuvent faire référence.
Demandez votre échantillon sur www.equitone.com





EQUITONE [tectiva] T00 - Hodbourg Wagner architecture - photo Florent Michel



EQUITONE [linea] LT60 - MW Architectes - photo Stéphane Spach



Arch: Arkitekterne Bjørk & Maigård ApS, Aalborg, Denmark

Suivez nous :



equitone.france



Equitone France



Equitone France



equitone.france



equitone.france

0 808 809 867

Service gratuit
+ prix appel

equitone.com

Etex France Exteriors, 2 rue Charles-Édouard Jeanneret, CS90129,78306 Poissy Cedex - info.france@equitone.com